

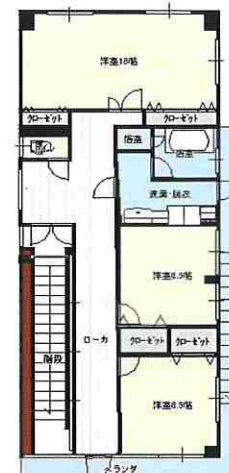


|      |  |     |                |    |                  |     |       |
|------|--|-----|----------------|----|------------------|-----|-------|
| 種別   | マンション  | 賃料  | 130,000 円      | 敷礼 | 260,000 円<br>0 円 | 間取り | 5 LDK |
| 物件名  | 宮下ビル   | 所在地 | 野々市市新庄3丁目262-1 |    | 2・3階             | 号室  |       |
| 間取内訳 | 2F:LDK27・和8・トイレ・ベランダ<br>3F:洋16・洋8.5・洋8.5・浴・洗・トイレ |     |                |    |                  |     |       |

| 空室        | 賃料        | 要 |
|-----------|-----------|---|
| 号室        | 130,000 円 |   |
| 共益費       | 込み 円      |   |
| 駐車場       | 込み 円      |   |
| 月額保証委託料   | 1,300 円   |   |
|           | 円         |   |
|           | 円         |   |
|           | 円         |   |
|           | 円         |   |
| 月額合計      | 131,300 円 |   |
|           | 円         |   |
| 敷金 2ヶ月    | 260,000 円 |   |
| 礼金        | 0 円       |   |
| 火災保険(2年間) | 20,000 円  |   |
| 仲介手数料     | 143,000 円 |   |
|           | 円         |   |
| 初回保証委託料   | 65,000 円  |   |
| 鍵交換代      | 円 ※       |   |
|           | 円         |   |
| 初期費用(※以外) | 618,000 円 |   |

初回保証委託料: 月額賃料総額の50%(最低20,000円)  
 月額保証委託料: 月額賃料総額の1%

- ※ 更新事務手数料は新賃料+駐車料の0.5ヶ月分(税別)
- ※ 実際の請求とは異なる場合がございます。
- ※ 資料と現状が異なる場合は、現状を優先と致します。



各部屋にゆとりがあります!  
 広いベランダ付!

概要

|     |                       |      |        |
|-----|-----------------------|------|--------|
| 小学校 | 富陽小学校                 | 構造/階 | 鉄骨造    |
| 中学校 | 野々市中学校                | 階数   | 3階建て   |
| 面積  | 223.00 m <sup>2</sup> | 築年   | 平成3年1月 |

設備

|      |      |        |       |
|------|------|--------|-------|
| 電気   | 北陸電力 | 電話     | 設置可   |
| ガス   | プロパン | 冷暖房    | 基     |
| 水道   | 公営   | TVアンテナ | 地デジ対応 |
| 排水   | 浄化槽  | トイレ    | 2か所   |
| 給湯   | 有    |        |       |
| 追い焚き | 有    |        |       |

その他設備

|        |       |         |   |
|--------|-------|---------|---|
| 浴室     | ○     | ベランダ    | ○ |
| 洗面     | ○     | 洗濯機置場   | ○ |
| 照明     | ○     | 下駄箱     | ○ |
| IH     | ×     | 駐車場     | ○ |
| コンロ    | ビルトイン | トランクルーム | × |
| インターホン | ○     | ゴミ置き場   | × |
| ネット接続  | ×     | ペット     | × |
| サニタリー  | ×     |         |   |

備考: 駐車場は階段前に2台です(軽1台+普通車1台)

注意事項: 屋上への立ち入りは出来ません。



富商不動産株式会社

TOMISHO  
 REAL ESTATE Co., Ltd.

〒921-8025 石川県金沢市増泉1丁目19番5-3号  
 宅地建物取引業者免許番号 石川県知事(9)2294号  
 (公社)石川県宅地建物取引業協会会員  
 URL: www.tomi-syo.com

お問合せ  
 TEL 076-247-6364

FAX 076-247-8599

定休日: 祝日  
 営業時間: 9:00~18:00

E-mail: tintai3@tomi-syo.com

◆取引態様: 媒介

◆取引有効期限

|          |        |         |
|----------|--------|---------|
| 手数料負担の割合 | 貸主 0%  | 借主 100% |
| 手数料配分の割合 | 元付 50% | 客付 50%  |



