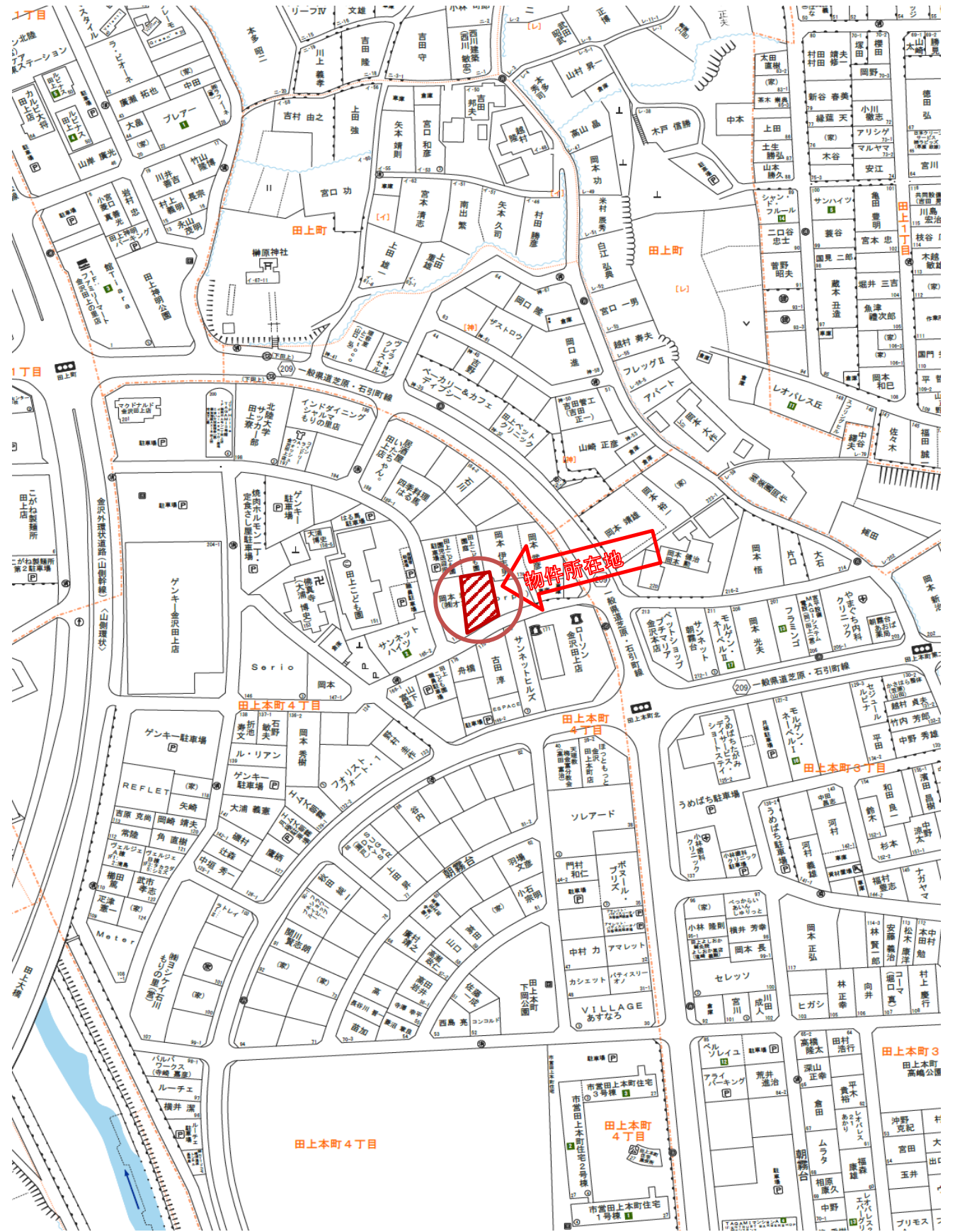
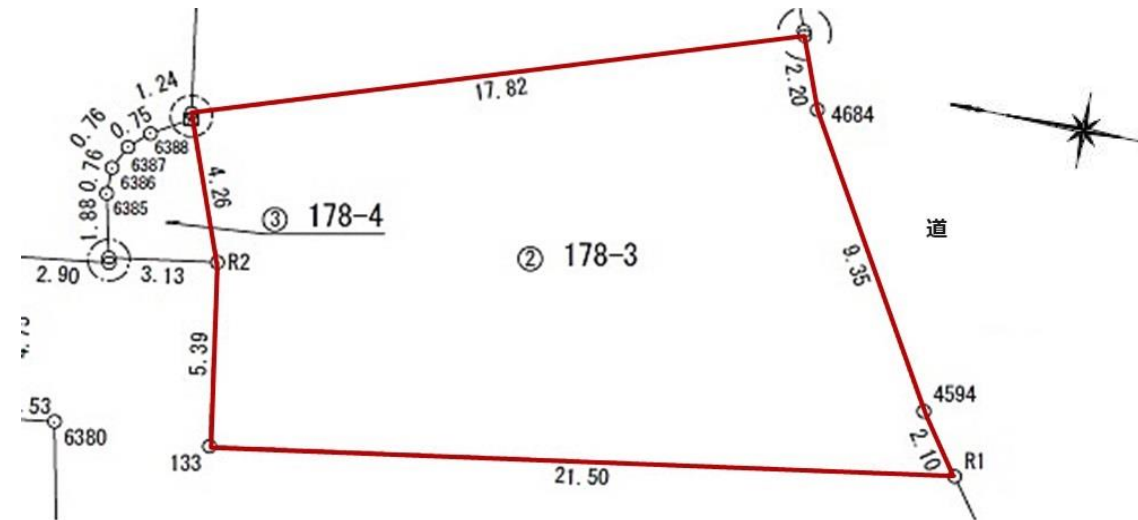


物件登録申込書

登録日付
2024年1月25日

物件種別	売土地	価格	1,846.6 万円	単価	28.0 万円	建物	万円
所在地	金沢市田上本町4丁目178番3			小学校	田上	処理	
				中学校	兼六	消費税	万円
土地	面積	公簿	218.04 m ²	坪	65.95	区分	延面積
		実測	m ²	坪			
道路	地目	宅地	現況	更地	間口	13.65m	構造
	幅	南約6.0m	私道負担				
交通	舗装	あり	角地	非角地		間取	1階
	向き	南					2階
手保	北鉄バス	下田上	下車	徒歩	3分	設備	電気
							北陸電力
備考	引渡日	令和5年2月中旬以降	制限	用途地域	2種住居	建ぺい率	60%
	◆地区計画あり・現況渡し ◆離隔指導あり			都計区域	市街化	容積率	200%
				住宅地図	金沢北 P 338 - H - 4		



会員名	金沢市増泉1丁目19番5-3号 富商不動産株式会社 TEL(076)247-6364 FAX(076)247-8599 (担当 南川 葉)	免許番号	石川県知事 (9)第2294号	報酬	分れ	取引態様	専任
-----	--------------------------------------------------------------------------------	------	--------------------	----	----	------	----